



РОССИЙСКИЙ
КРАСНЫЙ КРЕСТ

ЧТО ТАКОЕ ТБ?

ТУБЕРКУЛЕЗ

Как он распространяется?
Как предупредить эту болезнь?
Почему он все еще опасен?

КАК ОН РАСПРОСТРАНЯЕТСЯ?

Человек со скрытой формой туберкулеза:

- Является носителем бактерии ТБ и не имеет симптомов
- Не заражает других людей

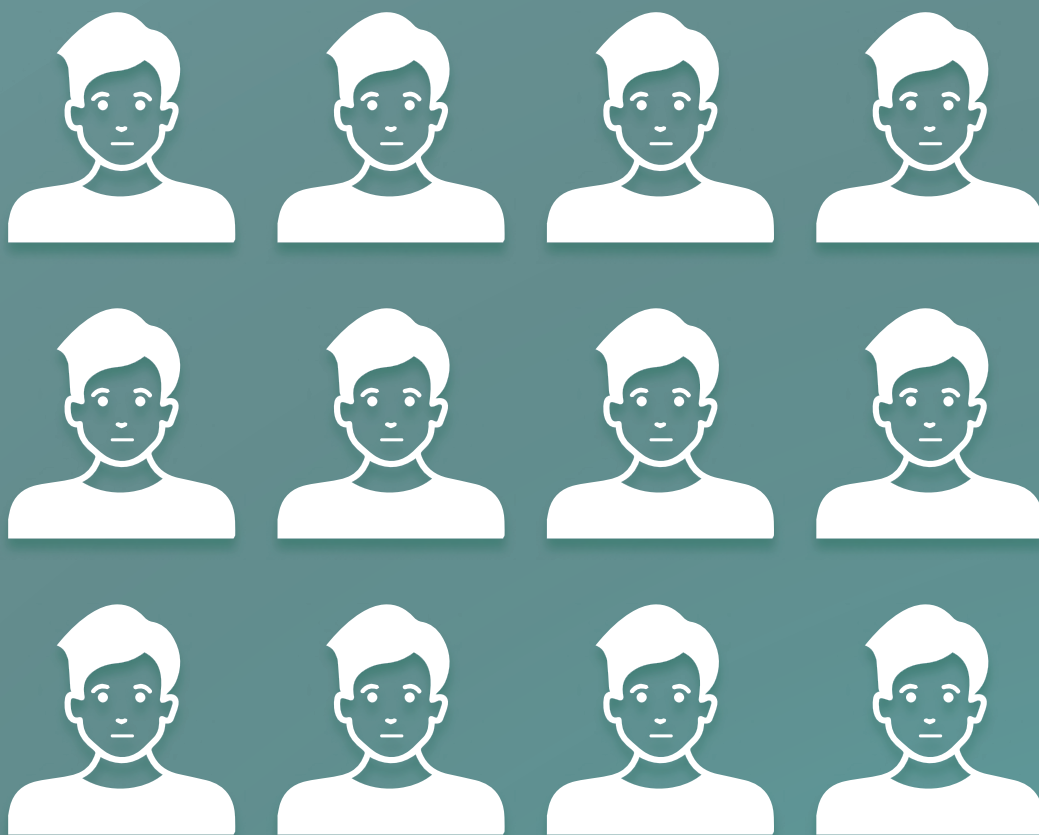
Но без лечения **10%**
носителей заболевают
активной и очень
опасной открытой
формой ТБ

Человек с открытой формой туберкулеза:

Распространяет бактерии
в повседневной жизни,
когда говорит, смеется,
поет и, разумеется, чихает
или кашляет



Человек с открытой
формой ТБ ежегодно
заражает 10-12 человек



В первую очередь –
своих близких

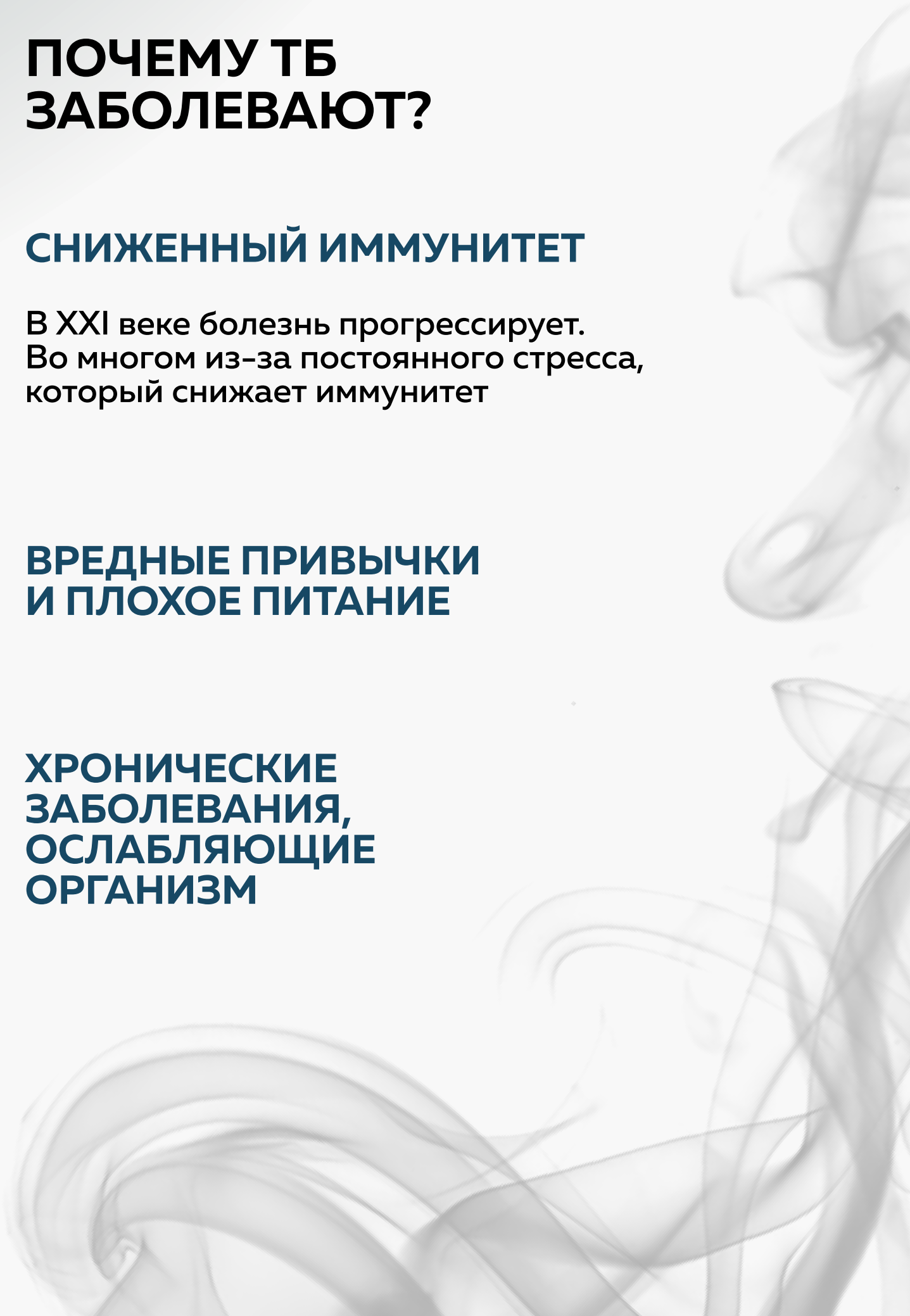
ПОЧЕМУ ТБ ЗАБОЛЕВАЮТ?

СНИЖЕННЫЙ ИММУНИТЕТ

В XXI веке болезнь прогрессирует.
Во многом из-за постоянного стресса,
который снижает иммунитет

ВРЕДНЫЕ ПРИВЫЧКИ И ПЛОХОЕ ПИТАНИЕ

ХРОНИЧЕСКИЕ ЗАБОЛЕВАНИЯ, ОСЛАБЛЯЮЩИЕ ОРГАНИЗМ



ПОЧЕМУ ОН ВСЕ ЕЩЕ ОПАСЕН?

Множественная лекарственная устойчивость туберкулеза (МЛУ-ТБ)

Бактерии туберкулеза перестают реагировать на лечение ряда основных препаратов.
Лечение затягивается

МЛУ-ТБ возникает из-за несоблюдения врачебных рекомендаций

- Длительность лечения в таком случае составляет не менее 18 месяцев
- 70% пациентов полностью выздоравливают
- У 30% пациентов болезнь переходит в ШЛУ-ТБ или приводит к смерти

Широкая лекарственная устойчивость туберкулеза (ШЛУ-ТБ)

Бактерии становятся крайне устойчивы к еще большему количеству антибиотиков

Возникает при неправильном применении противотуберкулезных препаратов при МЛУ-ТБ

- Лечение длится от 20 месяцев
- Вероятность выздоровления гораздо ниже

КАК ОБЕЗОПАСИТЬ СЕБЯ И СВОИХ БЛИЗКИХ?

Укрепление иммунитета

Вакцинация БЦЖ для детей, благодаря которой дети болеют реже и легче в 15 раз

Флюорография легких для взрослых (не менее 1 раза в год)

Проба Манту показывает наличие бактерии и действие поствакцинального иммунитета

Диаскинтест – высокочувствительный тест, не показывает положительный результат у здоровых и вакцинированных людей



ЧТО ЕЩЕ НАДО ЗНАТЬ О ТУБЕРКУЛЕЗЕ?

ТБ не является наследственным заболеванием, это инфекционное заболевание, которое вызывает *Mycobacterium tuberculosis*

Туберкулезом нельзя заболеть после прививки БЦЖ

Туберкулезом нельзя заболеть после пробы Манту и диаскинтеста

Помогает ли от туберкулеза кумыс, хлеб, масло и мед? Нет. На микобактерию ТБ действуют только специальные препараты. Обычные полезные продукты не являются аналогом лекарств, но они питательны, легко усваиваются и помогают организму окрепнуть и бороться с ТБ

И ГЛАВНОЕ

туберкулез – это излечимое
заболевание



РОССИЙСКИЙ
КРАСНЫЙ КРЕСТ

УЗНАЙТЕ О ТУБЕРКУЛЕЗЕ И ДЕЯТЕЛЬНОСТИ РОССИЙСКОГО КРАСНОГО КРЕСТА БОЛЬШЕ



Перейти



[redcross_ru](https://vk.com/redcross_ru)



[redcross_ru](https://t.me/redcross_ru)